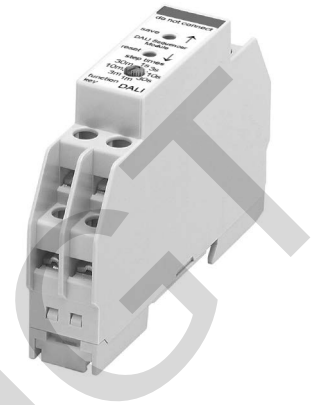
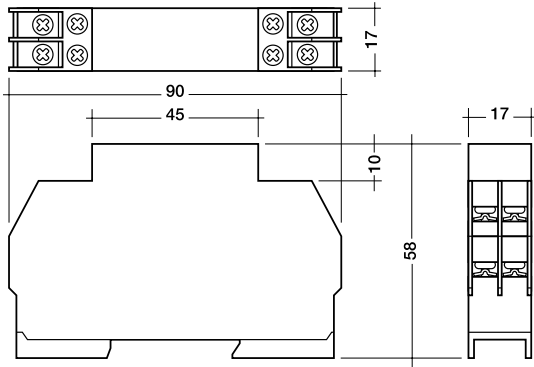


DALI SQM



Funktion:

Das DALI SQM sendet mit der eingestellten "Step Time" fortlaufend DALI-Signale. Es handelt sich dabei um Broadcast-adressierte Szenenaufrufe. Es können die DALI-Szenen 0 bis 15 aufgerufen werden. Die Endszene, nach der wieder Szene 0 aufgerufen wird, ist programmierbar und bei Auslieferung auf die DALI-Szene 7 eingestellt. Somit wird eine Sequenz von 8 Szenen aufgerufen.

Montage/Installation:

- Das DALI SQM wird direkt über die DALI-Leitung versorgt und muss nicht an das Netz angeschlossen werden.
- Der Funktionsschalter wird direkt am DALI SQM angeschlossen (potentialfreier Schließerkontakt) und darf nicht am Netz angeschlossen sein.
- DALI ist nicht SELV. Es gelten die Installationsvorschriften für Niederspannung. Dies gilt auch für die Ausführung des Funktionsschalter und der Leitungen.
- 5 Jahre Garantie

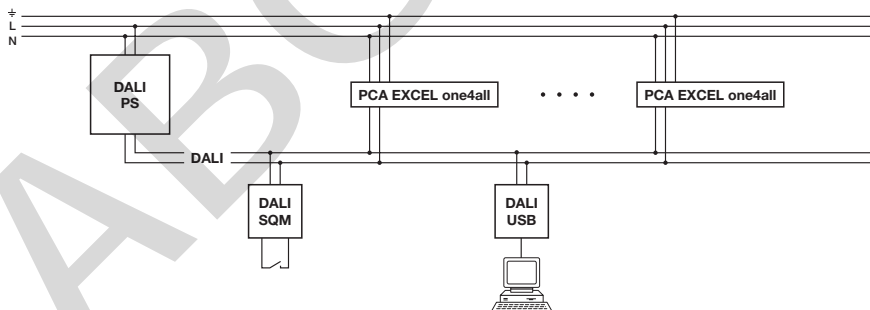
Glühdrahtprüfung

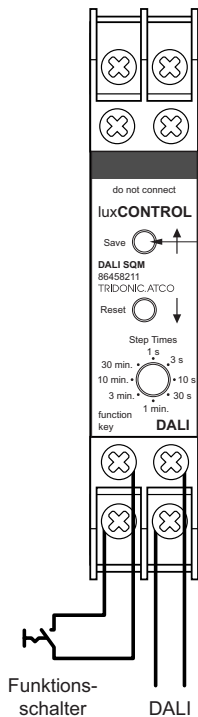
nach EN 60598-1 bestanden.

DALI-Standard

Das DALI SQM wurde konzipiert um Betriebsgeräte mit DALI-Standard IEC 60929 (DALI V0) zu steuern.

Typ	DALI SQM
Artikelnummer	86458211
Versorgung	aus DALI-Leitung
Stromaufnahme	9 mA
Eingänge	Drehschalter, 1 s – 30 min. Funktionsschalter: max. Leitungslänge 100 m
Ausgang	DALI
zulässige Umgebungstemperatur	0 °C – 50 °C

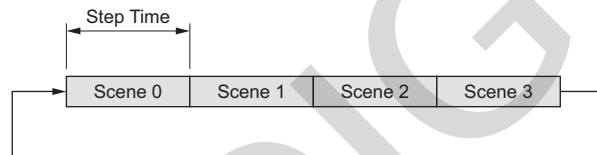




Endszene muss per kurzen Tasterdruck angefahren werden. Nach langem Tastendruck (> 5 s) wird diese als Endszene gespeichert. Das Abspeichern der Endszenen wird durch schnelles durchsteppen aller verwendeten Szenen, gefolgt von einem OFF Signal, angezeigt.

Step times:

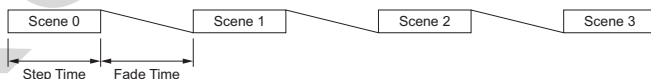
Mit dem "Step Times"-Drehschalter lässt sich die Schrittzeit einstellen. Es sind acht Zeiten wählbar (1 s, 3 s, 10 s, 30 s, 1 min., 3 min., 10 min. und 30 min.). Die Schrittzeit ist die Zeit, wie lange eine bestimmte Szene aktiv ist, bis die nächste Szene aktiviert wird. Werkseinstellung: 1 Sekunde



Beispiel: Das Modul schaltet bei "Step Times" 30 Sekunden alle 30 Sekunden einen neuen Szenenbefehl.

Einstellung der Fade Time

Aufgrund der normalen DALI-Spezifikation wirkt die Sequenz sehr abgehackt. Sprich, die Farben der einzelnen Szenen schalten sofort (0,7 s). Um einen ruhigen und sanften Übergang zwischen den einzelnen Szenen zu erhalten, besteht die Möglichkeit, die Fading-Zeit in den Vorschaltgeräten zu verändern. Die Zeit, während welcher die Farbe in Bewegung ist, lässt sich zwischen 0,7 s und 90,5 s mit Hilfe des configTOOL und einem DALI USB (Art.Nr. 24138923) umprogrammieren.



Achtung: Falls die "Step Time" kleiner ist als die "Fade Time", wird trotz unerreichter (oder unvollständiger) Szene die nächste abgerufen!

Funktionsschalter

Funktionsschalter geschlossen
Sequenz-Modul ist aktiv

Funktionsschalter offen
Sequenz-Modul ist nicht aktiv

Funktionsschalter wird geöffnet
Anlage schaltet ab, da der Sammelbefehl "Aus" gesendet wird!

Modultaster

Up/Save-Taster ↑
Diese Taste ist nur aktiv, wenn das Sequenz-Modul nicht aktiviert ist (Funktionsschalter ist offen).

Up ↑
Mit einem kurzen Tastendruck wird die nächste Szene aufgerufen.

Save ↑
Mit einem langen Tastendruck (ca. 5 Sekunden) wird die aktuelle Szene als letzte Szene im Szenenablauf definiert. Diese Einstellung bleibt auch nach einem Netzausfall erhalten.

Down/Reset-Taster ↓
Diese Taste ist nur aktiv, wenn das Sequenz-Modul nicht aktiviert ist (Funktionsschalter ist offen)

Down ↓
Mit einem kurzen Tastendruck wird die vorherige Szene aufgerufen.

Reset ↓
Mit einem langen Tastendruck (ca. 5 Sekunden) wird der Sammelbefehl "Aus" gesendet.