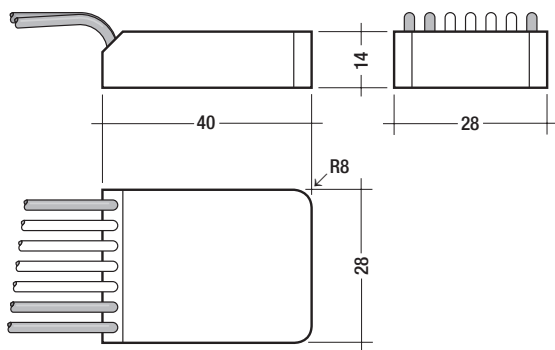


**DALI MC**

Steuermodul mit vier frei programmierbaren Eingängen



Beim äußerst kompakten Multi-Controller DALI MC können jedem der vier Tastereingängen verschiedene Funktionen zugeordnet werden.

Folgende Funktionen stehen zur Verfügung: dim up, dim down, off, recall min., recall max., goto scene 1-16, direct arcpower ...%, mask, vordefinierte Macros

Über die einstellbaren Schaltverhalten (kurzer, langer Tastendruck; Toggle; flankengesteuerter Relais-Mode) können jedem Eingang maximal zwei Möglichkeiten zugeordnet werden über die jeweils eine Funktion aktiviert wird.

Als Ziel können mit dem DALI MC sowohl die Einzeladressen 1-64, bzw. die Gruppen 1-16, als auch „broadcast“ eingestellt werden.

Die zur Programmierung erforderliche Software „MasterCONFIGURATOR (ab V1.10)“ steht zum kostenfreien Download zur Verfügung. Nähere Informationen zur Programmierung siehe Bedienungsanleitung „Übersicht DALI MC“ unter [www.tridonicatco.com](http://www.tridonicatco.com).

Zusätzlich verfügt das DALI MC über eine einstellbare „power up“-Funktion. D.h. nach Einschalten der Stromversorgung (z.B. nach einem Spannungsunterbruch) wird nach einer Verzögerungszeit ein einstellbares Kommando ausgesendet (off, goto scene 1-16)

5 Jahre Garantie

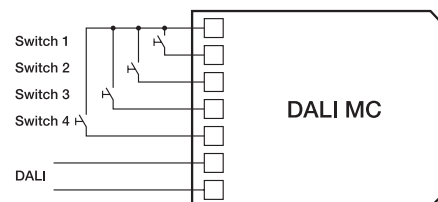
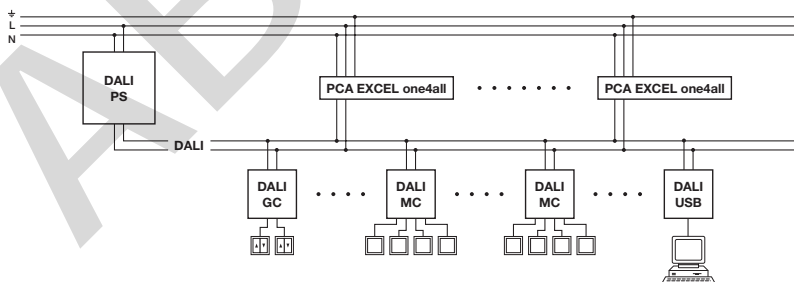
**Verpackung:**  
250 Stück/Karton

**Approbiert:**  
EN 55 015  
EN 61 347-1  
EN 61 347-2-11  
EN 61 547

**Glühdrahtprüfung**  
nach EN 60598-1 bestanden.

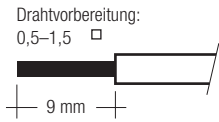
**DALI-Standard**  
Das DALI MC wurde konzipiert um Betriebsgeräte mit DALI Standard IEC 60929 (DALI V0) und IEC 62386 (DALI V1) zu steuern.

Typ				DALI MC
Artikelnummer:				86458507
Versorgung:	-	-		Aus DALI-Leitung
Stromaufnahme	-	mA		6
Eingänge	-	-		4 Taster bzw. Relais
Ausgänge	-	-		DALI
Funktion				programmierbar
Temperatur	zulässige Umgebungstemperatur	Temperatur	°C	0 → +50
Schutzart	-	-		IP 20



**Leitungsart und Leitungsquerschnitt:**

Zur Verdrahtung kann Volldraht oder Feindraht mit Leitungsquerschnitt von 0,5 mm<sup>2</sup> bis 1,5 mm<sup>2</sup> verwendet werden.  
Die maximale Leitungslänge zwischen Taster und DALI MC beträgt 50 cm.  
Anschlussdrähte liegen in der Verpackung bei.



**Installation:**

- Das DALI MC kann in die Unterputzdose hinter den Lichttaster bzw. -schalter eingelegt werden.
- Das DALI MC wird direkt über die DALI-Leitung versorgt und muss nicht an das Netz angeschlossen werden.
- Die Taster werden direkt am DALI MC angeschlossen (potentialfreie Kontakte) und dürfen nicht am Netz angeschlossen sein.
- DALI ist nicht SELV. Es gelten die Installationsvorschriften für Niederspannung.
- DALI MC Module sind Multi-Masterfähig, d.h. mehrere Steuermodule können in einem comfortDIM-System installiert werden.

**Werkseinstellung:**

	Eingang1	Eingang2	Eingang3	Eingang4
Zieladresse	Broadcast	Broadcast	Broadcast	Broadcast
Funktion	Kurzer Tastendruck: Einschalten auf max. Dimmwert Langer Tastendruck: aufdimmen	Kurzer Tastendruck: Ausschalten Langer Tastendruck: abdimmen	Aufruf Szene 1	Aufruf Automatik DALI MSensor

**Definition Tastendruck:**

Kurzer Tastendruck            40–600 ms  
Langer Tastendruck            >600 ms

ABGEGEKÜNDIGT